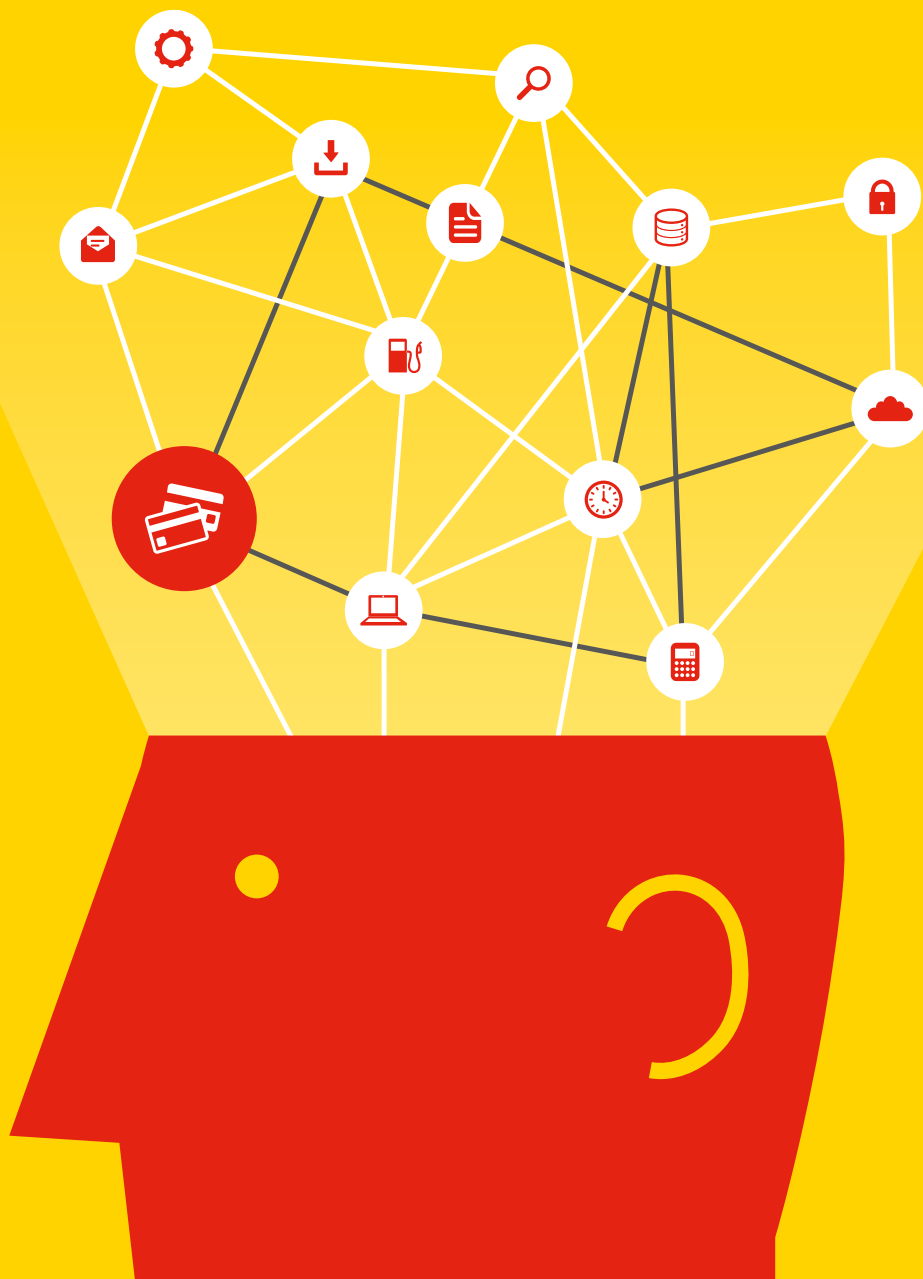




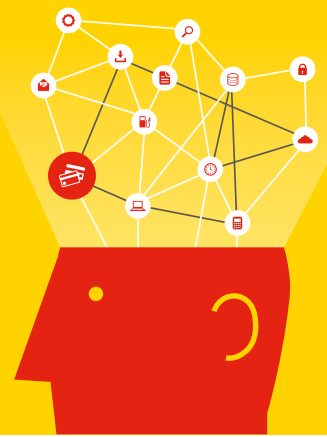
WICHTIGE INFORMATIONEN FÜR UNSERE KUNDEN

SHELL CARD ONLINE ERWEITERTE KARTEN- EINSTELLUNGEN (ADVANCED CONTROLS)



SHELL CARD ONLINE ERWEITERTE KARTEN- EINSTELLUNGEN

SEITE 1



ERWEITERTE KARTEN-EINSTELLUNGEN (ADVANCED CONTROLS) IN SHELL CARD ONLINE

Mit Shell Card Online haben Sie die Möglichkeit Ihre Karten noch individueller einzustellen. Hierzu können Sie unter anderem die Tankkartenlimits (Euro Werte), Wochentage und Uhrzeiten sowie die zur Zahlung freigegebenden Produkte individuell ändern und damit das Betrugsrisiko minimieren. Im Folgenden erläutern wir Ihnen, wie Sie die Produkteinstellungen für Ihre Tankkarten anpassen können.

Die Bezugskategorie Ihrer Tankkarte ist je nach Bestellung wie folgt voreingestellt:

- **Bezugskategorie 0:** Alle Diesel Produkte sowie Tunnel, Mauten und Fährservices sowie LKW Wäschen
- **Bezugskategorie 1:** Alle Kraftstoffe/Treibstoffe + Tunnel, Maut und Fahrservices sowie LKW Wäschen
- **Bezugskategorie 2:** Alle Kraftstoffe/Treibstoffe, Artikel (Autozubehör) und Dienstleistungen rund ums Auto + Tunnel, Maut und Fährservices sowie LKW Wäschen
- **Bezugskategorie 3:** Alle Kraftstoffe/Treibstoffe + Artikel (Autozubehör) und Dienstleistungen rund ums Auto + Tunnel, Maut und Fährservices sowie LKW Wäschen und Shop Artikel

Bei der Bestellung, oder auch jederzeit später, können Sie mit Hilfe unseren vordefinierten Kraftstoff-/Treibstoff- und Warengruppen (FUEL & NON FUEL SETS) Artikel zur Zahlung sperren.

Ein Beispiel:

Um zum Beispiel eine Tankkarte für den Bezug von Diesel und Autowäsche freizuschalten und andere Kraftstoffe/Treibstoffe zu sperren, bestellen Sie eine Karte mit Bezugskategorie 2 und wählen danach folgende Sets aus:
FS07: Nur Diesel + NFS02: Wäsche + Autozubehör + NFS03 Tunnel, Maut, Fahren

Die gewählten Einstellungen können Sie jederzeit in Shell Card Online wieder ändern. Auf den folgenden Seiten finden Sie eine vollständige Übersicht aller verfügbaren Kraftstoff-/Treibstoff und Warengruppen-Sets. Sie können jeweils ein FUEL mit zwei NON FUEL SETS kombinieren.

Bitte beachten Sie:

Folgende Produkte können aus technischen Gründen nicht von der Zahlung ausgeschlossen werden:

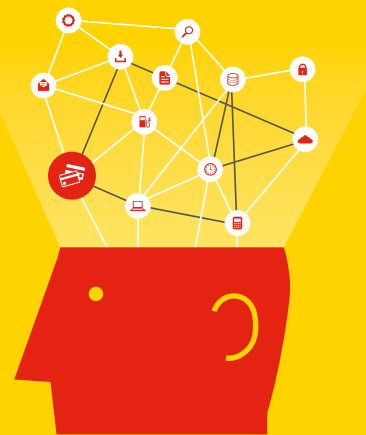
- Tunnel, Mauten und Fährdienstleistungen sowie Abrechnungen von Drittanbietern wie zum Beispiel FDE oder ADAC Truckservice
- Sämtliche Gebühren werden über die Warencodes 2, 5 und 6 abgerechnet

Weitere Informationen entnehmen Sie bitte unserer Anleitung zur Einstellung von Kartenlimits.



NEUE PRODUKTBEZUGS- KATEGORIEN FUEL & NON FUEL SETS

SEITE 2



WARENCODE-TABELLE UND ZUORDNUNG (10-39)

WARENCODE	BESCHREIBUNG	ENTHALTEN IN PRODUKTBEZUGSKATEGORIE	KRAFTSTOFFSETS (FUEL SETS)										WAREN UND DIENSTLEISTUNGEN (NON FUEL SETS)						
			FS01: Alle Kraftstoffe/Treibstoffe	FS02: Nur Diesel + Adblue	FS03: Kein V-Power	FS04: Kein Diesel	FS05: Diesel ohne V-Power	FS06: Benzin ohne V-Power	FS07: Nur Diesel	FS08: Nur V-Power (Premium)	FS09: V-Power Diesel	FS10: V-Power 100	NFS01: Autzubehör, Schmierstoffe und Services	NFS02: Wäsche + Autzubehör	NFS03: TMF (Tunnel, Mauten, Führen)	NFS04: Alle Artikel	NFS05: Alle Artikel, kein Alkohol	NFS06: Truckwash	
10	Tunnel, Mauten, Führen (TMF)	0-1-2-3															X		
11	Tunnel/Brücken	0-1-2-3															X		
12	Autobahn-Mautgebühr	0-1-2-3															X		
13	TMF Gebühr	0-1-2-3															X		
14	Straßennutzungsgebühr	0-1-2-3															X		
15	Truck Protection	0-1-2-3															X		
16	Maut	0-1-2-3															X		
17	Rollende Landstraße	0-1-2-3															X		
19	TMF Gebühr	0-1-2-3															X		
20	Otto Kraftstoff/Treibstoff	1-2-3	X		X	X		X											
21	Otto Kraftstoff/Treibstoff Super Plus	1-2-3	X		X	X		X											
22	Otto Kraftstoff/Treibstoff Super	1-2-3	X		X	X		X											
23	Otto Kraftstoff/Treibstoff Normal	1-2-3	X		X	X		X											
24	Otto Kraftstoff/Treibstoff Super E10	1-2-3	X		X	X		X											
26	Unleaded High Performance	1-2-3	X			X				X		X							
27	Unleaded High Performance Race	1-2-3	X		X	X		X											
29	Erdgas	1-2-3	X		X			X											
30	Diesel	0-1-2-3	X	X	X		X		X										
33	High Performance Diesel	0-1-2-3	X	X						X	X								
34	Flüssiggas	1-2-3	X	X	X		X												
35	Zweitaktgemisch	1-2-3	X	X	X		X												
37	Heizöl	1-2-3	X	X	X		X		X										
38	Adblue	0-1-2-3	X	X	X		X												
39	Adblue Gebinde	0-1-2-3	X	X	X		X												

Folgende Produkte können aus technischen Gründen nicht von der Zahlung ausgeschlossen werden:

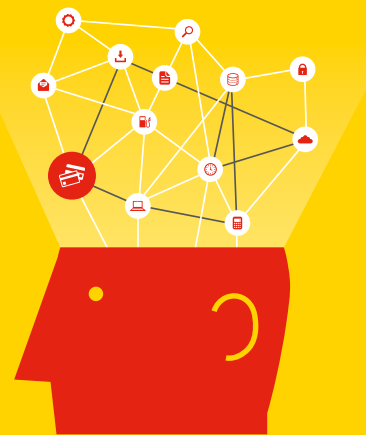
Tunnel, Mauten und Fährdienstleistungen sowie Abrechnungen von Drittanbietern wie zum Beispiel FDE oder ADAC Truckservice.

Stand 1. September 2016



NEUE PRODUKTBEZUGS- KATEGORIEN FUEL & NON FUEL SETS

SEITE 3



WARENCODE-TABELLE UND ZUORDNUNG (40-98)

WARENCODE	BESCHREIBUNG	ENTHALTEN IN PRODUKTBEZUGSKATEGORIE	KRAFTSTOFFSETS (FUEL SETS)										WAREN UND DIENSTLEISTUNGEN (NON FUEL SETS)					
			FS01: Alle Kraftstoffe/Treibstoffe	FS02: Nur Diesel + Adblue	FS03: Kein V-Power	FS04: Kein Diesel	FS05: Diesel ohne V-Power	FS06: Benzin ohne V-Power	FS07: Nur Diesel	FS08: Nur V-Power (Premium)	FS09: V-Power Diesel	FS10: V-Power 100	NFS01: Autzubehör, Schmierstoffe und Services	NFS02: Wäsche + Autzubehör	NFS03: TMF (Tunnel-Mauten- Fahren)	NFS04: Alle Artikel	NFS05: Alle Artikel Kein Alkohol	NFS06: Truckwash
40	Autoschmierstoff	2-3											X			X	X	
41	Motoröl Ottomotore	2-3											X			X	X	
42	Motoröl Dieselmotore	2-3											X			X	X	
43	Andere Öle	2-3											X			X	X	
46	Frostschutzmittel	2-3											X			X	X	
47	Ventilschutz	2-3											X			X	X	
50	Reifen, Batterien, Zubehör	2-3											X	X		X	X	
51	Reifen	2-3											X	X		X	X	
52	Batterien	2-3											X	X		X	X	
53	Zubehör	2-3											X	X		X	X	
57	Sicherheitszubehör	2-3											X	X		X	X	
60	Service und Reparaturen	2-3											X	X		X	X	
61	Tankreinigung*	0-1-2-3											X	X		X	X	X
62	Lubricating	2-3											X	X		X	X	
64	Manual Carwash*	0-1-2-3											X	X		X	X	X
65	Autowäsche	2-3											X	X		X	X	
66	Pannendienst	2-3											X	X		X	X	
67	Parkgebühren	2-3											X	X		X	X	
70	Shopartikel Ust. Vall	3														X	X	
71	Lebensmittel Ust. Erm.	3														X	X	
72	Getränke	3														X	X	
73	Alkoholische Getränke	3														X		
74	Tabakwaren	3														X	X	
76	Druckwaren	3														X	X	
77	Shopartikel Ust. Erm.	3														X	X	
78	Shopartikel Ust. Frei	3														X	X	
80	Leistungen Dritter	2-3														X	X	
81	Autovermietung	3														X	X	
82	Hotel	3														X	X	
83	Restaurant	3														X	X	
89	Telefon	3														X	X	
98	VAT Refund																	

* LKW-Wäsche (Truckwash) ist Bestandteil von Produktkategorie 0



ÜBERSICHT DER AKTUELLEN WARENCODES



WARENCODE-TABELLE GESAMT

WARENCODE	BESCHREIBUNG
1	Rückerstattungen/Korrekturen
2	Servicegebühr
3	Jahres Servicegebühr
4	Rechnungsgebühr
5	Kontogebühr
6	Servicegebühr
7	Kartengebühr
9	Säumniszinsen
10	Tunnel, Mauten, Fähren (TMF)
11	Tunnel/Brücken
12	Autobahn-Mautgebühr
13	TMF Gebühr
14	Straßennutzungsgebühr
15	Truck Protection
16	Maut
17	Rollende Landstraße
19	TMF Gebühr
20	Otto Kraftstoff/Treibstoff
21	Otto Kraftstoff/Treibstoff Super Plus
22	Otto Kraftstoff/Treibstoff Super
23	Otto Kraftstoff/Treibstoff Normal
24	Otto Kraftstoff/Treibstoff Super E10
26	Unleaded High Performance
27	Unleaded High Performance Race
29	Erdgas
30	Diesel
33	High Performance Diesel
34	Flüssiggas
35	Zweitaktgemisch
37	Heizöl
38	Adblue
39	Adblue Gebinde
40	Autoschmierstoff
41	Motoröl Ottomotore
42	Motoröl Dieselmotore
43	Andere Öle

WARENCODE	BESCHREIBUNG
46	Frostschutzmittel
47	Ventilschutz
50	Reifen, Batterien, Zubehör
51	Reifen
52	Batterien
53	Zubehör
57	Sicherheitszubehör
60	Service und Reparaturen
61	Tankreinigung
62	Lubricating
64	Manual Carwash
65	Autowäsche
66	Pannendienst
67	Parkgebühren
70	Shopartikel Ust. Voll
71	Lebensmittel Ust. Erm.
72	Getränke
73	Alkoholische Getränke
74	Tabakwaren
76	Druckwaren
77	Shopartikel Ust. Erm.
78	Shopartikel Ust. Frei
80	Leistungen Dritter
81	Autovermietung
82	Hotel
83	Restaurant
89	Telefon
98	VAT Refund
106	Kraftstoffmanagement
124	CO ₂ -Ausgleich
125	Zinsen
126	Service Ust. Frei
127	Sfsp - No Show Fee
128	Shell Fuel Save Partner Fee
129	ADAC
130	LAP ID

Folgende Produkte können aus technischen Gründen nicht von der Zahlung ausgeschlossen werden:

Tunnel, Mauten und Fährdienstleistungen sowie Abrechnungen von Drittanbietern wie zum Beispiel FDE oder ADAC Truckservice. Sämtliche Gebühren werden über Warencode 2, 5 und 6 abgerechnet.

Stand 1. September 2016

